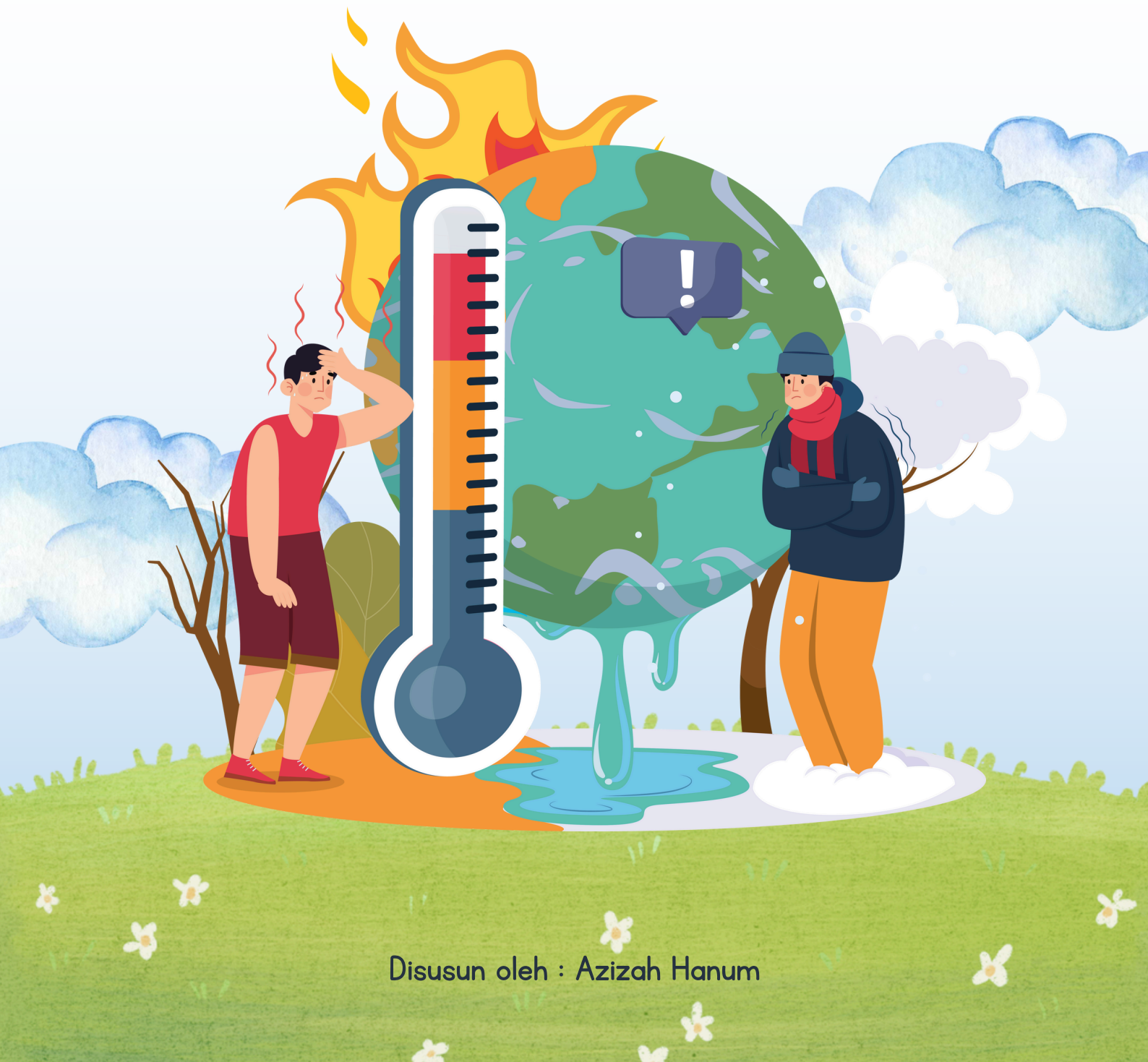


PANDUAN PENGGUNAAN INSTRUMEN ISOMORFIK SUHU DAN KALOR BERFORMAT FIVE TIER BERBASIS WEBSITE

Buku Panduan untuk Siswa



Disusun oleh : Azizah Hanum

INSTRUMEN ISOMORFIK SUHU DAN KALOR BERFORMAT FIVE TIER BERBASIS WEBSITE

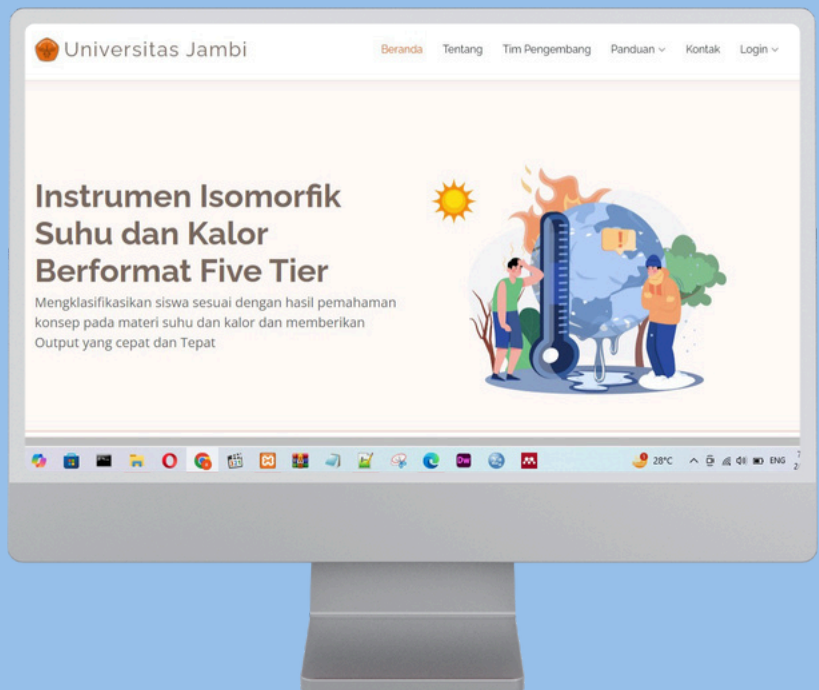
Web ini berisikan Instrumen isomorfik suhu dan kalor berformat Five-Tier yaitu merupakan alat untuk mengidentifikasi miskonsepsi siswa secara lebih mendalam, khususnya dalam materi suhu dan kalor. Instrumen ini terdiri dari lima tingkatan, yaitu pilihan jawaban pada tingkat pertama, tingkat keyakinan terhadap jawaban pada tingkat kedua, alasan dari jawaban yang dipilih pada tingkat ketiga, tingkat keyakinan terhadap alasan pada tingkat keempat, serta sumber informasi yang digunakan siswa dalam menjawab pada tingkat kelima. Dengan struktur ini, guru dapat memahami apakah siswa benar-benar memahami konsep atau hanya menebak jawaban tanpa pemahaman yang kuat.

Keunggulan utama dari instrumen ini adalah dapat mengidentifikasi tingkat miskonsepsi dan penyebab miskonsepsi yang dialami oleh siswa, dapat mengetahui hasil dengan cepat dan tepat dapat digunakan dimanapun, dapat mengurangi kesalahan saat mengoreksikan, dan instrumen ini sifatnya yang isomorfik, di mana soal-soal disusun dalam bentuk pasangan dengan konten berbeda tetapi tetap membutuhkan konsep atau prinsip yang sama untuk menyelesaikannya. Hal ini memastikan bahwa siswa tidak hanya menghafal jawaban, tetapi benar-benar memahami konsep yang mendasarinya.

PANDUAN PENGGUNAAN

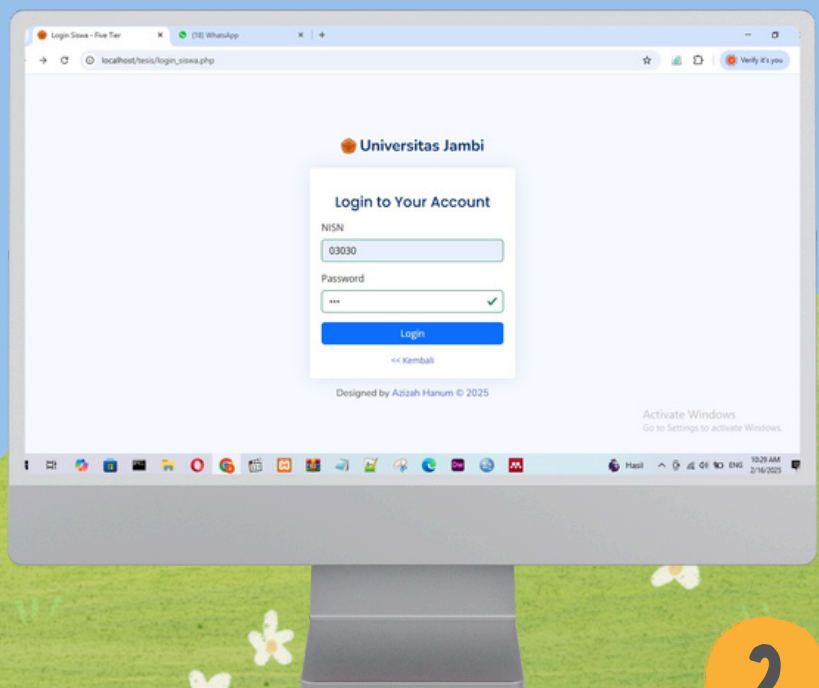
LANGKA 1

Akses Link menggunakan Komputer atau Smartphone, sehingga tampilan seperti di samping



LANGKA 2

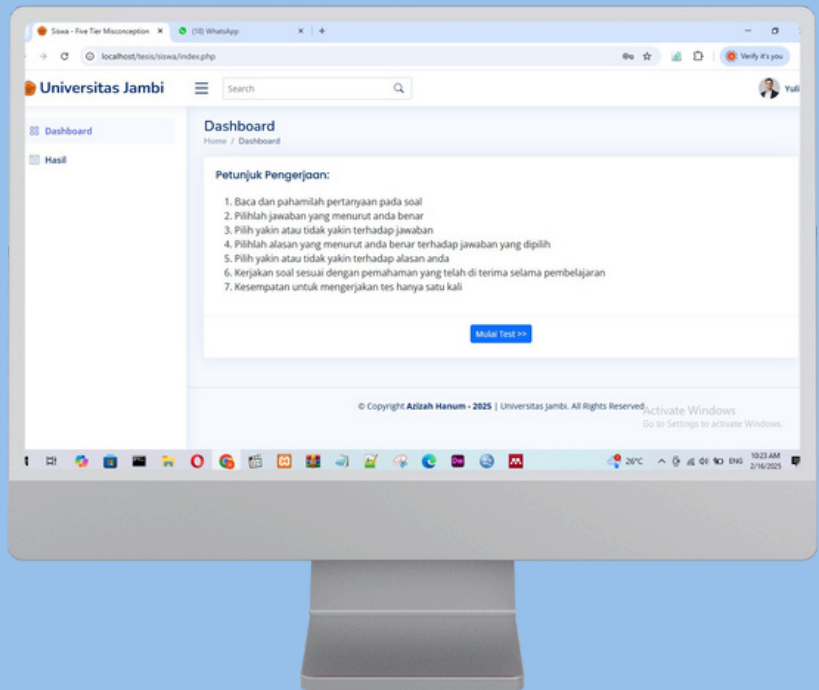
Setelah tampilan di atas muncul, klik login sebagai Siswa, dengan memasukkan NISN dan Password yang telah diberikan oleh guru



PANDUAN PENGGUNAAN

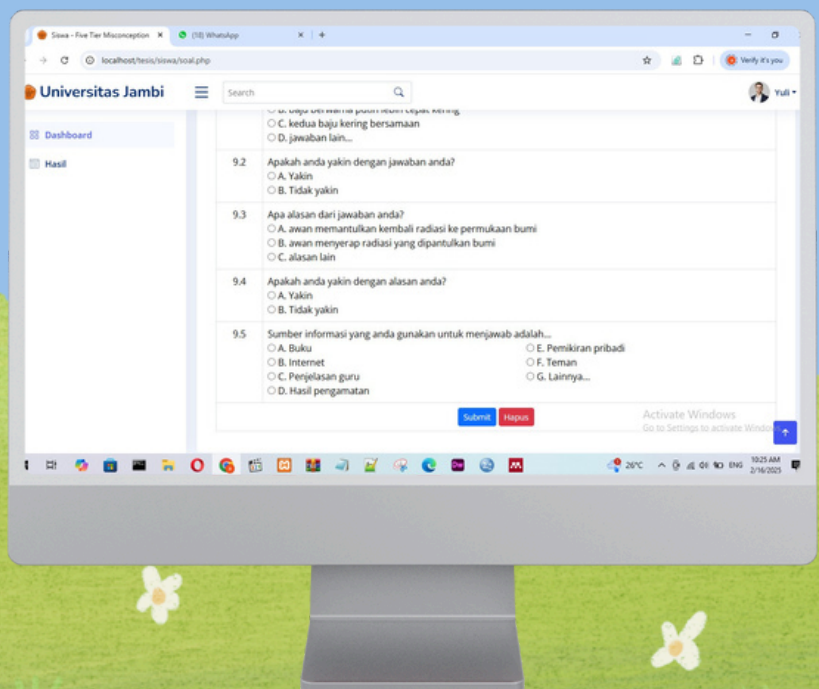
LANGKA 3

Setelah masuk ke dalam beranda, siswa dapat membaca petunjuk pengerjaan soal terlebih dahulu, baru memulai tes dengan mengklik mulai test



LANGKA 4

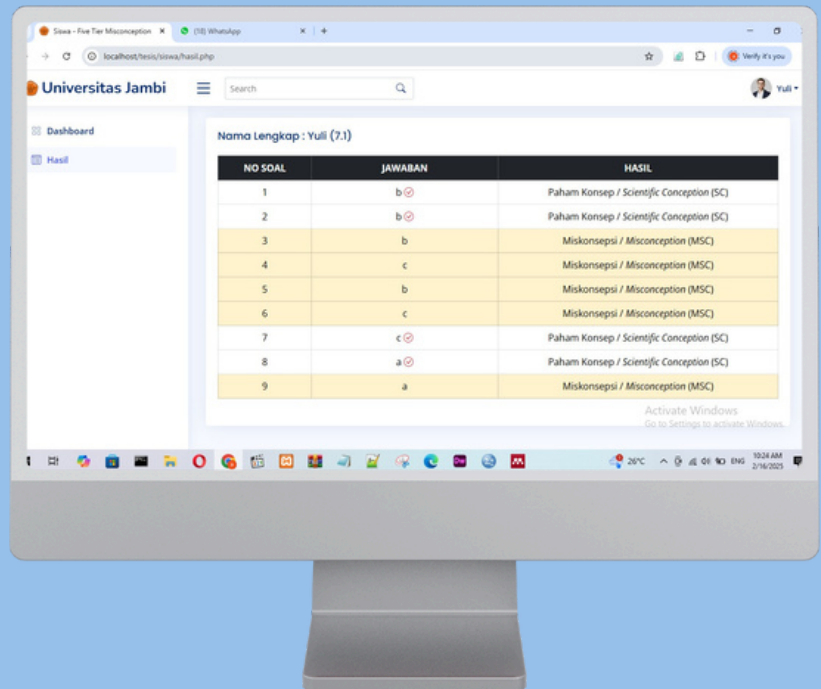
Setelah mengklik mulai test, silahkan isi test tersebut dengan memilih jawaban sesuai kemampuan anda, jika sudah semua test di isi klik submit



PANDUAN PENGUNAAN

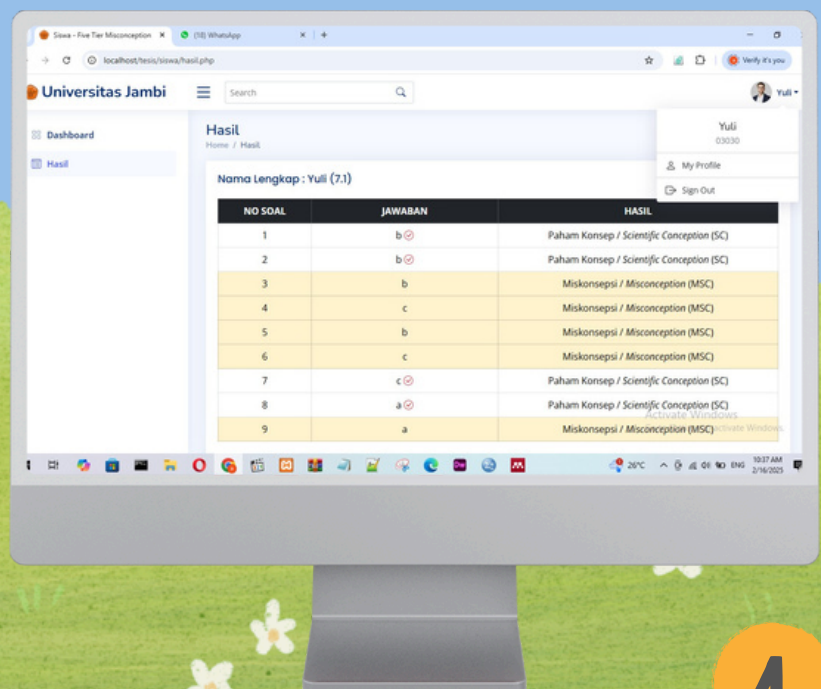
LANGKA 5

Setelah mengklik submit, siswa dapat melihat hasil test yang tertera pada website



LANGKA 6

Setelah selesai silahkan klik sign out untuk kembali ke beranda awal, tes hanya bisa di lakukan satu kali saja



**TERIMAKASIH
SEMOGA BERMANFAAT**